

# een workshop van UWV, SAM en gemeente ooststellingwerf

Tjeerd Verbeek  
Jildau His van 't Zand

# even voorstellen

Wie zijn wij?  
Wie ben jij?  
Programma



# Wereldcafé

In Nederland kampen 75.000 tot 116.000 gezinnen langdurig met een combinatie van sociaaleconomische en psychosociale problemen. Deze gezinnen hebben daar passende ondersteuning bij nodig, maar kunnen volledig klem komen te zitten tussen de regels van verschillende instanties. En niet alleen zij: ook hulpverleners kunnen soms vastlopen en op lokaal niveau geen oplossing vinden.

Zulke 'vastgelopen casuïstiek' kent altijd meerdere dimensies en niveaus van betrokkenheid: gezin, professionals, beleid, bestuur en politiek. Daarom organiseren we bijeenkomsten waar 'the whole system in the room' is, volgens de systematiek van het Wereldcafé. We kijken – op basis van een echte casus – hoe het systeem in jouw regio in elkaar zit. Welke kansen zijn er om ingewikkelde cases tóch op te lossen?



**ZINZIZ, Movisie, PMM en SAM**

# Doorbraken in Simpel Switchen

- De rijksoverheid wil dat mensen makkelijk de stap zetten van uitkering naar werk en als dat nodig is weer terug naar een uitkering. Zonder dat mensen daarbij financiële onzekerheden kennen of rechten verliezen.
- De ministeries van SZW en VWS → Programma Simpel Switchen in de participatieketen samen met Divosa, VGN, Movisie en UWV
- Martine van Ommeren van Optimalistic en Friso Landstra van Instituut Publieke Waarden hebben met UWV regio Friesland en gemeente Ooststellingwerf klantreis gemaakt.
- Wat kunnen we hieraan doen in de regio?

# Het verhaal van Yvonne

'Ik ben Yvonne en ik ben 51 jaar. Ik woon op mezelf in een klein dorpje. Vroeger heb ik altijd zwaar werk in de bossen gedaan. Zoals bomen zagen. Na een burn out ben ik in de WW gekomen. Ik heb nooit gesolliciteerd hoor. Ik kan geen zwaar werk meer doen, want mijn rug is beschadigd. Volgens het UWV ben ik werkfit. Toen is mijn uitkering gestopt, en moet ik mijn huis opeten. Maar ik wil mijn huis niet kwijt. Gelukkig helpt de gemeente van Werk en Inkomen zodat ik mijn huis niet uit hoef. Ik heb ook twee TIA's gehad. Eigenlijk hoor ik in de ziekwet. Op advies van een on-afhankelijk medisch adviseur heb ik me ziek gemeld bij het UWV.

Er ligt nu een bezwaarschrift. Ik heb een verstandelijke beperking. Daar kwam ik achter toen ik al in de vijftig was. De GGZ kan mij niet helpen zeiden ze. Het UWV begrijpt niet dat ik hun formulieren en vragen niet snap. Gelukkig helpt mijn ambulant begeleider van Amaris want ik doe vier dagen over 1 formulier. Ze helpt ook om alle informatie boven tafel te krijgen. Mijn dossier is inmiddels tien cm dik. Wat ik graag wil? Dat er naar mij geluisterd wordt en dat iedereen mij helemaal ziet. Niet alleen een stukje. Want dat pakt heel slecht uit. Ik probeer alles van me af te schrijven, dat helpt wel. En wandelen in de natuur. Ik doe al lang vrijwilligerswerk bij Staatsbosbeheer. Dat wil ik graag blijven doen, misschien in de toekomst ook betaald.'

Mevrouw (Yvonne) loopt vast in de keten van re-integratie met grote financiële gevolgen.

Betrokken organisaties:

- UWV SMZ i.v.m. einde wachttijd WIA, geen WIA-uitkering
- UWV Werkbedrijf, WW-uitkering, Werkfit traject
- GGZ behandeling (afgesloten, doorverwijzing medisch psycholoog)
- Gemeente Wet Maatschappelijke ondersteuning, indicatie ambulante begeleiding
- Ambulante begeleiding vanuit WMO-indicatie
- Gemeente Participatiewet: analyse casus, bijstandsuitkering in de vorm van een lening, een krediethypotheek vestigen op de woning.



# WSITR, 1<sup>e</sup> bijeenkomst

- Ervaringsperspectief, professioneel perspectief en beleidsperspectief
- Kennismaking op alle niveaus en domeinoverstijgend
- (H)erkenning van het probleem
- Wat kunnen we hieraan doen in de regio?



# Simpele Switchen, 2<sup>e</sup> bijeenkomst

- We zoeken naar een manier waarop gemeente (PW en WMO) en UWV samen kunnen werken en op cruciale momenten informatie uitwisselen om ervoor te zorgen dat inwoners kunnen re-integreren op de best passende plek.
- Concreet dat relevante kennis uit de WMO/PW door UWV gebruikt kan worden bij werkplan
- UWV/SMZ/ WW/Clientondersteuner, UWV Maatwerkplaats, PW en WMO, gemeente Ooststellingwerf



- Procesniveau casus besproken



- Wie zijn betrokken in het gehele proces van a-z ?



# Processtappen

- Einde ZW-Overgang WW
- WW-Ziekmelding afwijzing-bezwaar ongegrond
- Medische zorgen, huisarts verwijst naar GGZ, ziekenhuis
- Ziekenhuis verwijst naar gemeente (WMO)
- Start Werkfit ingezet door UWV
- Van UWV WW naar Gemeente (PW)
- Gemeente Maatwerk op PW
- Toekenning WIA na bezwaar



# 3e bijeenkomst, SAM

- Uitkomsten 2<sup>e</sup> voorgaande bijeenkomsten besproken
- Kennismaking: beroepsopvatting, profiel, statuut, beroepscode, gezag professional en brug tussen wetenschap en praktijk
- Verder implementeren Gemeente, UWV, AMR en informatie delen met bestaande projecten landelijk en in de regio?

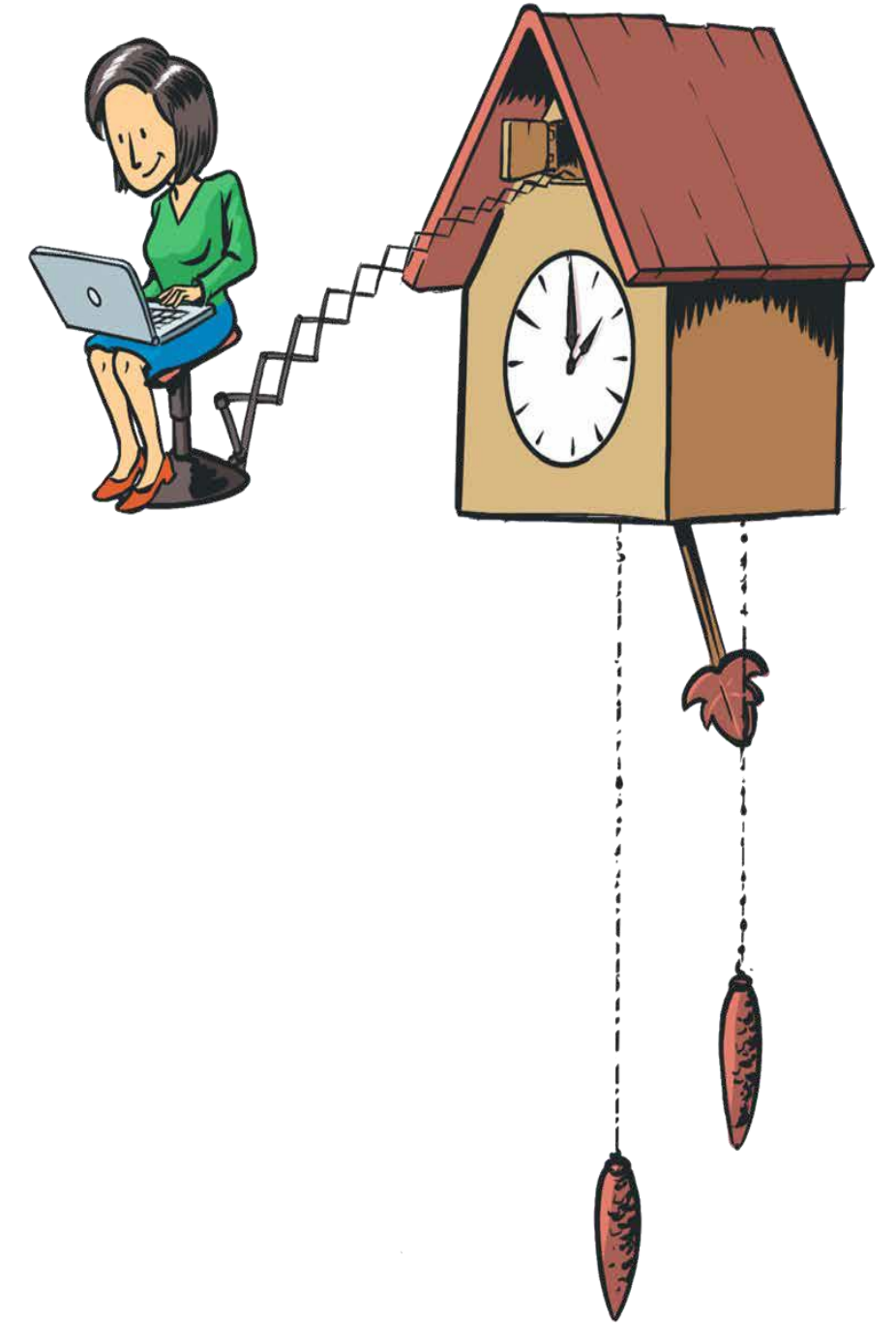
# Werkafspraken

- Regisseur
- KCC UWV
- Codewoord, vraag te complex terugbelverzoek AD'er
- Inschakelen UWV Maatwerkplaats
- Elk kwartaal proces evalueren
- Delen contactgegevens Hoofdzaak} Werk



# Wat is er nu veranderd?

- Afwijzing WIA-aanvraag bij kwetsbare burger
- Ondersteuning door UWV bij gesprek afwijzing
- Ondersteuning bij aanvragen WW
- Collega's informeren inzet clientondersteuner UWV
- Contact UWV bezwaarafdeling onderling



# Whole System in the room

- Vragen





# Aanvullende informatie

- [Maatwerkloket · Professionals voor Maatwerk Multiproblematiek](#)
- [Maatwerkplaats belangrijk bij signaleren en oplossen problemen cliënten | UWV](#)
- [hoe-maatwerk-bij-uwv-het-licht-zag\\_tcm94-448723.pdf](#)
- [Simpel Switchen in de participatieketen | Divosa](#)
- [Welkom bij beroepsvereniging SAM](#)
- [SAM Flyer whole system in the room juni 2023.pdf](#)
- [Projecten - Fryslan Werkt Hoofdzaak}Werk](#)
- Contactgegevens: Tjeerd Verbeek, [Tjeerd.verbeek@uwv.nl](mailto:Tjeerd.verbeek@uwv.nl) / 06- 11036213
- Jildau His van 't Zand, [j.vantzand@ooststellingwerf.nl](mailto:j.vantzand@ooststellingwerf.nl) /06- 51469756

**dank  
voor je  
aandacht**

**UWV**

**Gemeente Ooststellingwerf**

**SAM**